



RESPONSABILITÉ SOCIÉTALE

AXIOM GRAPHIC S'ENGAGE

LA RSE

DÉFINITION ET ATOUTS

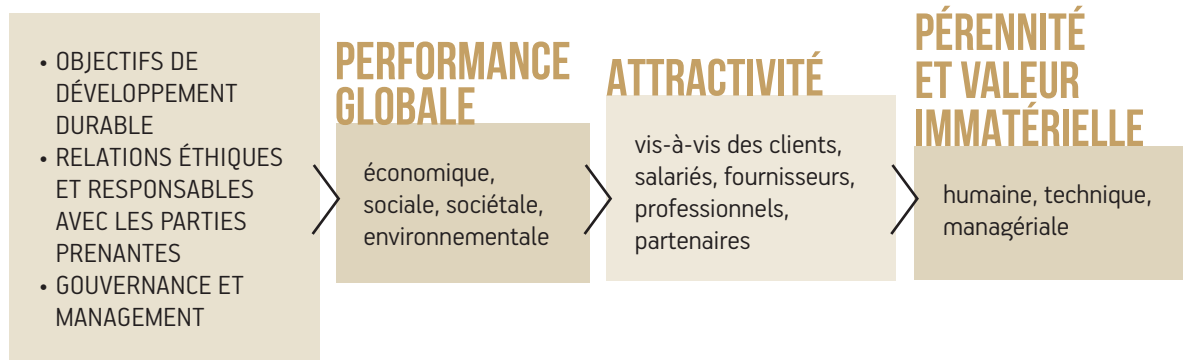


La RSE est la « Responsabilité des entreprises vis-à-vis des effets qu'elles exercent sur la société »

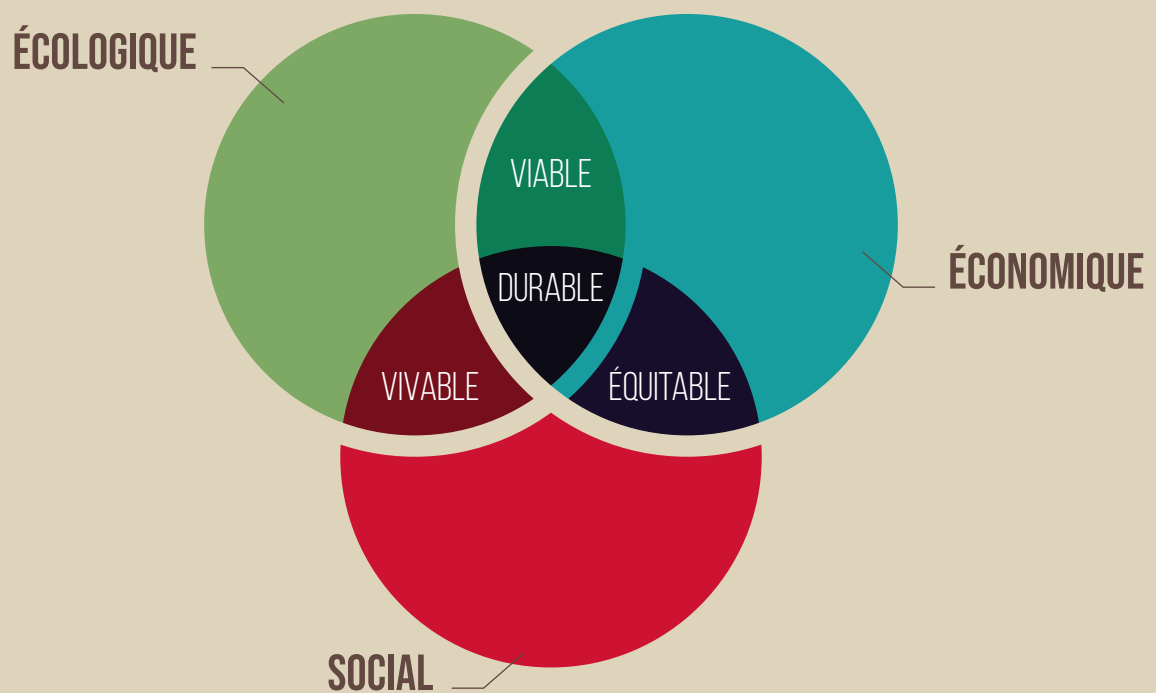
(Source : Commission Européenne)

Cette définition de la Commission Européenne est en ligne avec celle de la **norme ISO 26000**, référence internationale selon laquelle la RSE est la contribution des entreprises au développement durable.

Une démarche RSE bien menée permet à l'entreprise d'accroître sa performance globale, son attractivité, sa pérennité :



TROIS ASPECTS



Afin de concrétiser leur engagement RSE, les entreprises en intègrent les enjeux à la fois dans leur stratégie et leurs activités opérationnelles, en collaboration étroite avec leurs principales parties prenantes. La démarche couvre à la fois les aspects **économiques**, **sociaux** et **environnementaux**.



AXIOM GRAPHIC

NOTRE ENGAGEMENT RSE

Axiom Graphic, **membre du groupement ImpriFrance**, valorise ses engagements en matière de Responsabilité Sociétale des Entreprises (RSE) à l'égard de ses clients, salariés, associés, actionnaires et autres parties prenantes.

Une démarche de suivi et de progrès continu a été mise en place sur des aspects économiques, sociaux, environnementaux et sociétaux depuis 2014.

Cette démarche de RSE concrète, opérationnelle et durable vise un **Parcours de l'Excellence**. Elle consiste en une progression en plusieurs étapes, selon une forme adaptée à notre entreprise.

Dominique Settbon

Président d'Axiom Graphic



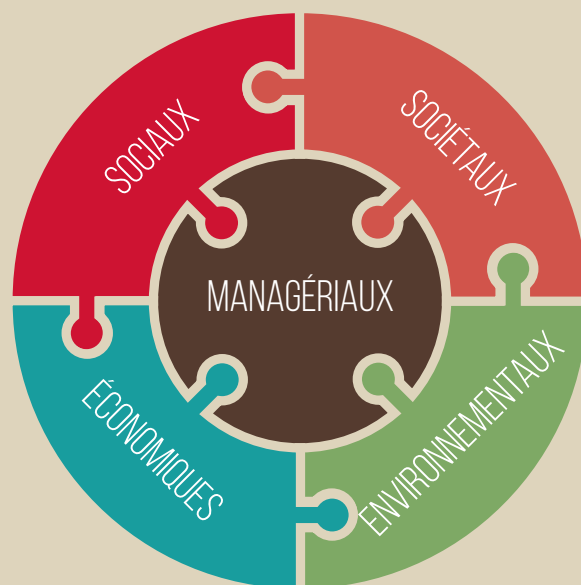
ImpriFrance en bref

Créé en 1986, le groupement ImpriFrance est le premier réseau français d'imprimeurs indépendants. Au départ ce sont des salariés qui se rassemblent pour échanger leurs expériences, développer leurs compétences. Puis c'est devenu un groupement d'achat, c'est aujourd'hui un réseau de chefs d'entreprises.

Les critères de sélection par ImpriFrance des imprimeurs sociétaires sont relatifs à leur entreprise - taille et structure financière saine, à leur dirigeant - personnalité, éthique, mode de gouvernance et de management, et à l'engagement social, sociétal et environnemental de l'organisation. Tous sont signataires d'une **Charte d'excellence**.

En matière de RSE, la norme ISO 26000 a été déclinée en enjeux prioritaires pour notre activité.

LES ENJEUX DE LA RSE AVEC IMPRIFRANCE



ENJEUX SOCIAUX

- Respecter ses salariés et assurer un bon climat social
- Former en continu ses collaborateurs pour plus de compétence, de polyvalence, de motivation, d'implication et d'efficacité au travail
- Accroître le bien-être au travail pour baisser l'absentéisme
- Favoriser la non-discrimination : parité femmes/hommes, accueil des personnes en situation de handicap

ENJEUX SOCIÉTAUX

- Contribuer activement à la Charte d'Excellence d'ImpriFrance
- S'engager sur son territoire
- Initier une démarche d'achats responsables avec ses fournisseurs, ses sous-traitants, ses confrères

ENJEUX ÉCONOMIQUES

- Suivre ses indicateurs de gestion pour développer sa performance financière et budgétaire
- Augmenter l'efficacité économique par une meilleure gestion et un meilleur suivi
- Considérer la RSE comme un levier de performance économique : agilité, attractivité, consommations contrôlées

ENJEUX ENVIRONNEMENTAUX

- Promouvoir dans la mesure du possible l'utilisation de papiers certifiés et issus de forêts gérées durablement, des encres écologiques et végétales, des vernis à base d'eau
- Optimiser ses consommations énergétiques, électricité et carburant, et les consommations d'eau
- Réduire l'impact environnemental de la production en gérant les déchets et le recyclage : encres, papiers, blanchets...
- Favoriser l'éco-conception des documents

ENJEUX MANAGÉRIAUX

- Assurer et consolider une politique et une stratégie de performance globale
- Identifier les parties prenantes prioritaires et dialoguer avec elles
- Déployer une démarche de progrès continu
- Développer la communication et la reconnaissance des performances de l'entreprise

AXIOM GRAPHIC

NOTRE PARCOURS DE L'EXCELLENCE

- › Avec ImpriFrance, nous développons et structurons notre politique RSE autour de **trois piliers** – sociétal, environnemental, économique – chacun comportant **quatre indicateurs**.
- › En tant que société inscrite dans le Parcours de l'Excellence, ImpriFrance nous fournit un **logo** unique et reconnaissable, et met à notre disposition des **fiches actions** détaillant les 12 indicateurs, la méthode de calcul et des propositions d'actions d'amélioration.
- › Chaque année, nous participons à la **journée dédiée à la RSE** organisée par ImpriFrance, ouverte aux dirigeants et à tous les interlocuteurs RSE des imprimeries. Cette journée de réflexion et d'échanges comprend des ateliers, des conférences, des échanges de bonnes pratiques, des propositions de solutions et d'actions concrètes à mettre en place.
- › Un Portail RSE ImpriFrance en ligne nous permet de renseigner et suivre **notre progression** sur les indicateurs RSE, d'évaluer notre positionnement et d'identifier nos résultats et nos axes de progrès au sein du Groupement.
- › Tous les ans, en tant qu'entreprise engagée durablement dans la démarche, nous recevons un **certificat RSE** faisant valoir notre niveau d'excellence.



Pour aller plus loin

ImpriFrance nous accompagne dans l'évaluation de notre démarche RSE par un organisme indépendant de labellisation RSE.



AXIOM GRAPHIC

UNE DÉMARCHÉ DE PROGRÈS CONTINU

Cette approche responsable, modulaire et inscrite dans le temps qu'est le Parcours de l'Excellence, est organisée en trois étapes successives, correspondant à trois niveaux d'engagement volontaire de mise en pratique de la RSE.

- * Nous nous engageons selon nos **priorités** et **acquis RSE** dans une démarche d'amélioration continue, nous partageons les bonnes pratiques au sein du réseau, nous nous engageons, mesurons et démontrons notre niveau de performance globale.



NIVEAU 1

CERTIFICAT IMPRIFRANCE

- › INDICATEURS SUR LES TROIS PILIERS DU DÉVELOPPEMENT DURABLE
- › GRAPHIQUES D'ANALYSE ET ANALYSES COMPARATIVES AU SEIN DU RÉSEAU
- › ÉCHANGES ET RECOMMANDATIONS DE BONNES PRATIQUES

NIVEAU 2

ATTESTATION D'ENGAGEMENT

- › ÉTAT DES LIEUX : INDICATEURS, BONNES PRATIQUES RSE, ENJEUX, POSSIBILITÉS
- › ENGAGEMENT ET PROGRESSION SUR DES THÈMES PRIORITAIRES CHOISIS
- › ENGAGEMENT DE MISE EN ŒUVRE DE BONNES PRATIQUES

NIVEAU 3

LABELLISATION REXCELYS

- › ÉVALUATION APPROFONDIE PAR THÈME
- › IDENTIFICATION DES OBJECTIFS ET ACTIONS DE PROGRÈS
 - › RAPPORT D'ÉVALUATION
- › EXAMEN EN VUE D'UNE LABELLISATION

AXIOM GRAPHIC ET IMPRIFRANCE





LES INDICATEURS DU PILIER SOCIÉTAL



L'ABSENTÉISME

L'absentéisme répond à un enjeu de performance économique et sociale pour l'entreprise, quelle que soit sa taille. Cela passe par des actions concrètes de motivation, de relations solidaires et respectueuses, d'amélioration durable des conditions de travail, par l'augmentation de la polyvalence des collaborateurs et la proposition de services visant à faciliter le quotidien des salariés.

MÉTHODE DE CALCUL RETENUE

$$\frac{\text{NOMBRE D'HEURES D'ABSENCE}}{\text{NOMBRE D'HEURES THÉORIQUES TRAVAILLÉES}} \times 100$$



LA FORMATION

La formation professionnelle des collaborateurs est le carburant de la sécurisation des parcours professionnels, et permet le développement des polycompétences et de l'employabilité. Elle peut être réglementaire, sécuritaire, exigée par certaines certifications, et est un facteur de différenciation. La formation est un investissement pour l'entreprise avec des collaborateurs performants plus investis.

MÉTHODE DE CALCUL RETENUE

$$\frac{\text{NOMBRE TOTAL D'HEURES DE FORMATION}}{\text{NOMBRE DE SALARIÉS}}$$



LA PARITÉ

L'objectif est d'atteindre une égalité qui garantit que tous aient les mêmes opportunités, droits, choix et conditions matérielles. En mettant ainsi tous les salariés au cœur du processus de valeur, l'entreprise s'intègre dans une démarche de performance globale. Cela peut passer par un diagnostic quantitatif et qualitatif.

MÉTHODE DE CALCUL RETENUE

$$\text{REVENU MÉDIAN DES FEMMES} - \text{REVENU MÉDIAN DES HOMMES}$$



L'EMPLOI DE PERSONNES EN SITUATION DE HANDICAP

L'intégration des personnes en situation de handicap et plus généralement les politiques de diversité ont des effets positifs sur la compétitivité des entreprises. Cela passe par des embauches ou des partenariats avec des établissements et services d'aide par le travail, et des associations d'aide à l'accompagnement social et professionnel.

MÉTHODE DE CALCUL RETENUE

$$\frac{(\text{NOMBRE D'HEURES RÉALISÉES PAR AN DES PERSONNES EN SITUATION DE HANDICAP DANS LE CADRE D'UN CDD, CDI ET STAGE})}{\text{NOMBRE D'HEURES THÉORIQUES DE TRAVAIL}} \times 100$$



LES INDICATEURS DU PILIER ENVIRONNEMENTAL



LES DÉCHETS PAPIER

Sur le plan environnemental, réduire le taux de gâche papier limite son empreinte carbone. L'analyse de sa consommation de papier génère une optimisation de sa consommation, donc une réduction de ses achats et dépenses. Les actions à mettre en œuvre sont, entre autres, l'optimisation des formats d'impression, la calibration de matériels et l'implication des collaborateurs dans la démarche.

MÉTHODE DE CALCUL RETENUE

$$\frac{\text{QUANTITÉ DE DÉCHETS PAPIER}}{\text{CONSOMMATION DE PAPIER}} \times 100$$



LES CONSOMMATIONS D'ÉNERGIE

Le suivi et la maîtrise de sa consommation énergétique permet à la fois une réduction de la consommation de produits fossiles, une limitation des émissions de gaz à effet de serre, et une diminution du coût total des dépenses énergétiques pour l'entreprise. Cette réduction de la consommation passe en premier lieu par la mise en place d'un suivi régulier.

MÉTHODE DE CALCUL RETENUE

$$\frac{\text{TOTAL DES CONSOMMATIONS EN KWH}}{\text{CONSOMMATION DE PAPIER} - \text{QUANTITÉ DE DÉCHETS PAPIER}}$$



LA CONSOMMATION D'EAU

Changement climatique, pollutions, augmentation de la population impactent nos ressources. L'effort doit être partagé quelque soit son niveau de consommation. Optimisation du rinçage des plaques, solutions de mouillage et aménagements à peu de frais (vérification régulière de fuites, modification des chasses d'eaux, récupération des eaux de pluie) peuvent être mis en place avec le suivi annuel de la consommation.

MÉTHODE DE CALCUL RETENUE

$$\frac{\text{CONSOMMATION EN M}^3\text{/T}}{\text{CONSOMMATION DE PAPIER} - \text{QUANTITÉ DE DÉCHETS PAPIER}}$$



LA CONSOMMATION DE CARBURANTS

Suivre les dépenses en carburant de l'entreprise, quelles soient celles pour les livraisons ou celles des commerciaux, conduit souvent à l'optimisation des tournées. La baisse engendrée des dépenses en carburant est bénéfique pour le compte de résultat et la trésorerie de l'entreprise, et permet de participer à la réduction de la pollution aux particules fines et à l'amélioration de la qualité de l'air en général.

MÉTHODE DE CALCUL RETENUE

$$\frac{\text{DÉPENSES EN CARBURANT (FRAIS KM INCLUS)}}{\text{CHIFFRE D'AFFAIRES}} \times 100$$



LES INDICATEURS DU PILIER ÉCONOMIQUE



LES DÉLAIS DE PAIEMENT CLIENTS ET FOURNISSEURS MAÎTRISÉS

Le respect des délais de paiement est essentiel à la qualité de la relation client/fournisseur et constitue la base d'une relation durable. Le principe consiste à rechercher une gestion équilibrée des postes clients/fournisseurs, et à traiter ses fournisseurs comme on souhaiterait être traité par ses clients.

MÉTHODE DE CALCUL RETENUE

CLIENTS : CRÉANCES CLIENTS TTC
 \div CHIFFRE D'AFFAIRES TTC x 360
FOURNISSEURS : DETTES FOURNISSEURS TTC
 \div ACHATS TTC x 360



LA ROTATION DES STOCKS SUIVIE

Une bonne gestion des stocks permet de trouver le juste équilibre pour éviter le surstockage, et la rupture de stock. Le premier entraînerait notamment une augmentation du besoin en fond de roulement, et la seconde un surcoût d'approvisionnement et le risque de délais supplémentaires. Cela passe par une quantification de tous les stocks présents et l'identification des stocks dormants, puis de leur analyse.

MÉTHODE DE CALCUL RETENUE

VALEUR STOCK GLOBAL
 \div (CHIFFRE D'AFFAIRES \div 360)



LA TRANSFORMATION DES DEVIS EN COMMANDES FERMES

Ce taux de conversion relève aussi de la stratégie définie par l'entreprise. Il permet de s'interroger sur la cohérence des moyens techniques et humains mis en place. L'objectif est donc de suivre la transformation en commandes fermes mais aussi les délais de transmission des devis, la mise à jour des coûts de revient et la bonne adéquation entre le résultat et la stratégie définie.

MÉTHODE DE CALCUL RETENUE

NOMBRE DE DEVIS
 \div NOMBRE DE COMMANDES



LE PANIER MOYEN

Le panier moyen est très variable en fonction du type de clientèle, des produits fabriqués, des volumes, de la technicité. Il doit être un outil d'analyse et de contrôle de la performance et des retombées des actions marketing et commerciales. Il est un fin indicateur de son positionnement et de son modèle économique, et peut servir à revoir son offre et l'action des commerciaux.

MÉTHODE DE CALCUL RETENUE

CHIFFRE D'AFFAIRES
 \div NOMBRE DE COMMANDES

AXIOM GRAPHIC ET REXCELYS





PERFORMANCE

Partie intégrante du réseau France Qualité Performance, Rexcelys s'adresse aux organisations qui visent une performance globale et durable : économique, sociale, environnementale et sociétale.

Rexcelys a été conçu pour répondre tout particulièrement aux besoins des PME qui souhaitent gagner en compétitivité en développant une politique environnementale tout en respectant les réglementations et les attentes sociétales de leurs parties prenantes.

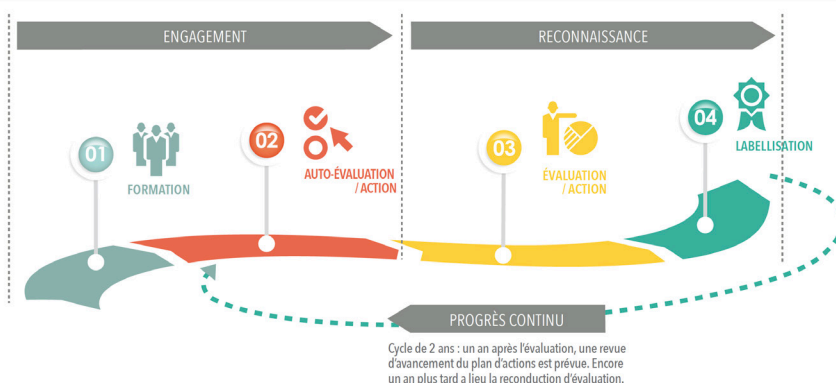


LABEL RSE

En complément de la certification RSE d'ImpriFrance, nous sommes également labélisés RSE via Rexcelys.

Pas à pas vers l'excellence, Rexcelys nous accompagne dans l'engagement et le déploiement progressif d'une démarche de progrès et d'amélioration continu de la qualité. La délivrance du label atteste de la performance globale de notre organisation.

DE L'« ÉVALU-ACTION » AU LABEL



01 FORMATION

Formation interentreprise préalable pour prendre en main l'outil numérique d'auto-évaluation et comprendre les objectifs et les critères du référentiel.

02 AUTO-ÉVALUATION / ACTION

Auto-évaluation globale qui couvre les aspects managériaux et organisationnels, les bonnes pratiques, la RSE, etc. L'outil en ligne permet de consolider son auto-évaluation en temps réel et d'ébaucher son plan d'action.

03 ÉVALUATION / ACTION

Un expert du réseau France Qualité se rend dans l'entreprise et procède à une évaluation détaillée. Elle permet de corroborer, amender et/ou compléter les éléments de l'auto-évaluation.

04 LABELLISATION

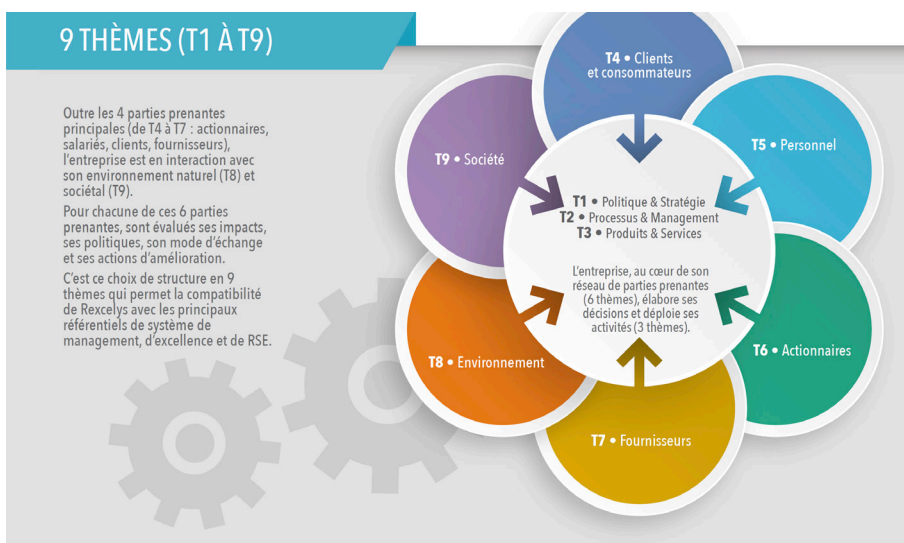
Un certificat est attribué par le comité de labellisation à l'entreprise afin d'attester son niveau de maturité (3 niveaux).



CO-CONSTRUCTION

Aller vers l'excellence, c'est prendre en compte les besoins et attentes des parties prenantes internes et externes, dans un esprit de co-construction. Nous considérons que l'entreprise est au cœur d'un réseau de parties prenantes. Nous nous sommes donc intéressés à 9 thèmes :

- > **3 thèmes internes** : Politique-Stratégie ; Processus-Management ; Produits-Services
- > **6 thèmes relatifs aux parties prenantes** : Clients ; Salariés ; Actionnaires ; Fournisseurs ; Environnement ; Société



La démarche consiste, à partir d'une évaluation initiale, à identifier les points forts et axes de progrès par thème et à déployer un plan d'action en vue d'une amélioration continue.

AXIOM GRAPHIC

RSE ET POLITIQUE D'INSERTION

Bien que notre secteur d'activité, l'imprimerie de labeur, ne soit pas l'un des principaux concernés par les clauses d'insertion comme le sont le Bâtiment, les Travaux publics, les espaces verts, le nettoyage de locaux, l'environnement, les prestations informatiques, de restauration, de déménagement, Axiom-Graphic est attaché dans le cadre de notre **politique RSE** et dans la mesure du possible à privilégier le recrutement de personnes éloignées de l'emploi ou à collaborer avec des organismes employant des personnes handicapés comme des ESAT ou du personnel de prison en vue d'une réinsertion.

- › La **formation** est déterminante dans notre démarche d'insertion. Nous consacrons de nombreuses heures de formation « terrain » d'adaptation au poste de travail assurée par un encadrant technique ou par nos fournisseurs équipementiers.
- › Ainsi, nous avons contractés des **contrats d'apprentissage de l'AGEFIPH** via la structure Cap Emploi pour du personnel en situation d'handicap.
- › Axiom-Graphic fait également appel régulièrement à des **ESAT** notamment, les Ateliers de la Garenne. Cet ESAT est ouvert depuis 1992 et accueille 32 travailleurs en situation de handicap. Il est situé dans la ville de Nanterre et nous propose des services de brochage, encartage, façonnage, mise sous pli, assemblage d'articles et sous-ensembles, kitting.
- › Nous sollicitons également des entreprises d'insertion qui offrent du travail à des prisonniers. Notamment nous travaillons avec la **prison d'Osny** qui se trouve à quelques minutes de chez Axiom-Graphic. Ainsi, nous participons à la réinsertion professionnelle de la population carcérale.

Ainsi, conjuguer un objectif d'insertion des personnes éloignées de l'emploi à la production de prestations, de travaux ou de services s'intègre parfaitement à notre politique de responsabilité sociétale.

AXIOM GRAPHIC

CHARTRE

DE LA DIVERSITÉ

Nous sommes également **Signataire de la Charte de la Diversité**. A ce titre, nous nous sommes engagés à :

- › **Sensibiliser et former** nos collaborateurs impliqués dans le recrutement, la formation et la gestion des carrières aux enjeux de la non-condamnation et de la diversité.
- › Respecter et promouvoir l'application du principe de **non-discrimination** sous toutes ses formes et dans toutes les étapes de gestion des ressources humaines que sont notamment l'embauche, la formation, l'avancement ou la promotion professionnelle des collaborateurs.
- › Chercher à refléter la **diversité** de la société française et notamment sa diversité culturelle et ethnique dans nos effectifs, aux différents niveaux de qualifications.
- › **Communiquer** auprès de l'ensemble de nos collaborateurs notre engagement en faveur de la non-discrimination et de la diversité, et informer sur les résultats pratiques de cet engagement.
- › Faire de l'élaboration et de la mise en œuvre de la politique de diversité un objet de **dialogue** avec les représentants des personnels.
- › Inclure dans un rapport annuel un chapitre descriptif de notre engagement de non-discrimination et de diversité : actions mises en œuvre, pratiques et résultats

LABELS ET CERTIFICATIONS





2 allée des Terres Rouges
 95830 Cormeilles-en-Vexin
 01 34 66 42 42
www.axiom-graphic.com



3, villa de la Faisanderie
 75116 Paris
 01 47 55 07 87
www.imprifrance.fr



6, Place de la Madeleine
 75008 PARIS
www.qualiteperformance.org